

Solution F1

Centrale Antincendio
di nuova generazione



■ La Centrale Antincendio Modello “Solution F1”



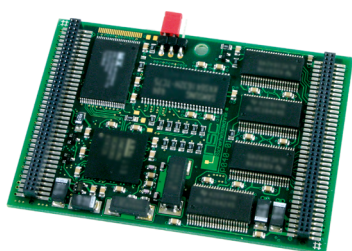
■ Concetto

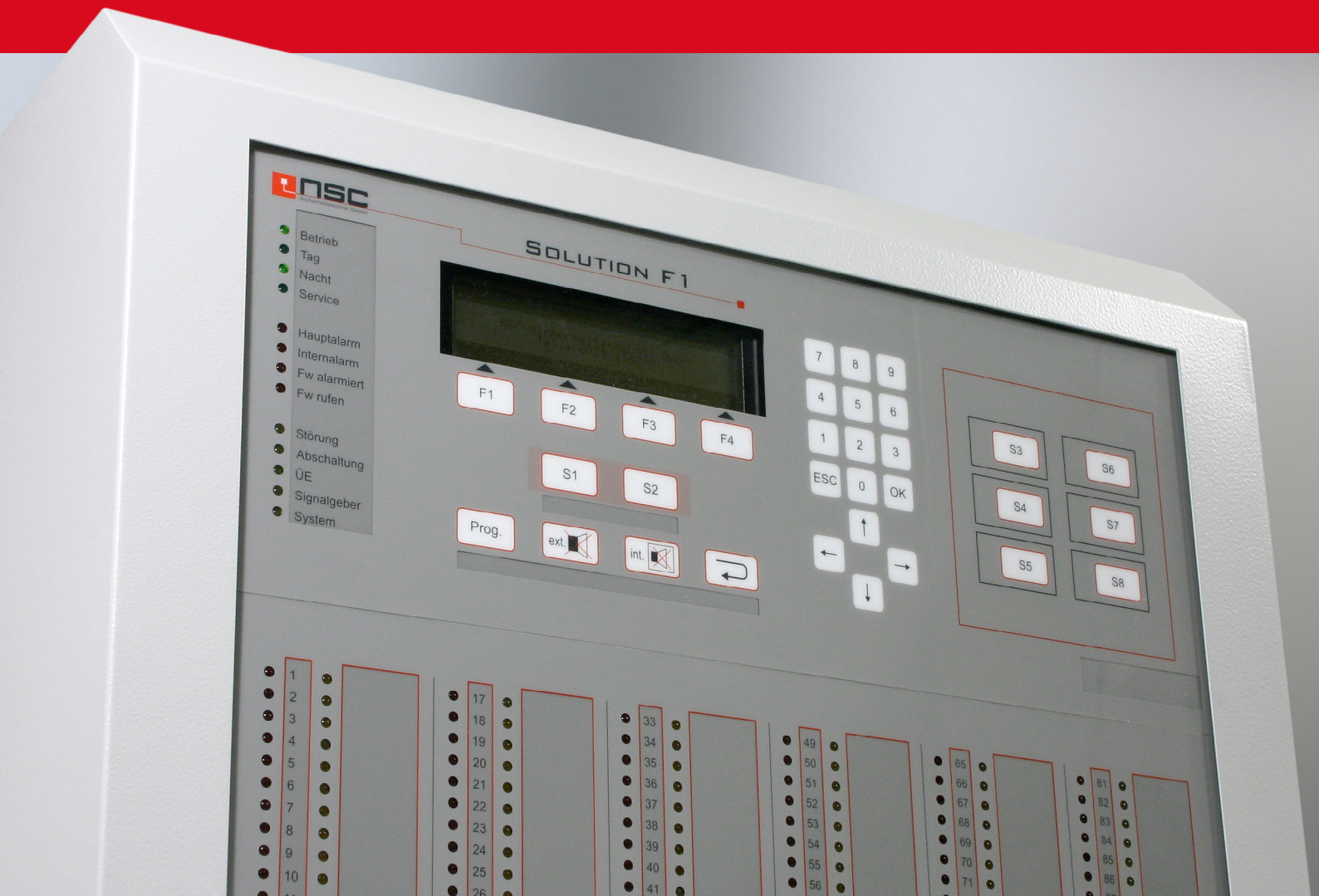
La “Solution F1” è una gamma di Centrali Antincendio di nuova generazione, modulari e ultramoderne, sviluppate per soddisfare gli standard e i requisiti internazionali di massimo livello.

Queste centrali sono dotate di numerose funzioni, alcune delle quali uniche nell'industria della sicurezza e di una completa dotazione omni comprensiva. Con una piccola spesa aggiuntiva sarà inoltre possibile ampliare alla configurazione standard della “Solution F1” molte altre funzioni opzionali.

Questa gamma è stata realizzata per offrire un prodotto universale e flessibile, sia sotto l'aspetto delle possibili configurazioni, che sotto quello del design estetico, in grado di soddisfare qualsiasi requisito operativo richiesto. Grazie alla loro eccezionale modularità, queste centrali sono in grado di adattarsi senza sforzo a tutte le necessità dell'utente.

La flessibilità, specialmente per la connessione a differenti rilevatori, è stato uno degli obiettivi principali nello sviluppo di queste innovative centrali. Esse sono collegabili a tutti i rilevatori più comuni sul mercato, ma non solo: le centrali “Solution F1” sono compatibili con i più moderni rilevatori analogici indirizzabili “Hochiki” e “Apollo”, due dei più noti e maggiori produttori di rilevatori al mondo.





- **Gamma di Centrali Antincendio Ibride, Intelligenti e Modulari**
- **Supporta Hochiki ESP e Apollo XP95 / Identificazione dei rilevatori**
- **Da 2 a 18 loop con il design standard**
- **Nuovissimo pannello di controllo tattile**
- **Modulo grafico LCD 240 x 64 come standard incluso nel modello base**
- **Alimentazione integrata 24V-DC con massimo 6,7 A o 4,2 A come da standard incluso**
- **CPU ad alte performance a 32 bit**
- **Memoria Flash fino a 8 MB e memoria RAM fino a 8 MB**
- **Include molteplici e utilissime funzioni**
- **Configurazione del software operabile via Modem o interfaccia USB**
- **Completa di scheda principale ridondante con schede di circuito ridondanti opzionali**

■ Affidabilità

Le applicazioni soggette agli standard EN-54 e VdS richiedono un alto livello di affidabilità. Ciò non è un problema per la centrale "Solution F1": la CPU può essere raddoppiata, così come i circuiti di sistema atti alla comunicazione con i sensori e alla trasmissione dei dati dal rilevatore alla CPU. In questo modo l'utente può usufruire di una ridondanza del 100% dell'intero sistema.

Il dipartimento di Ricerca & Sviluppo non si è fermato qui nella ricerca della massima affidabilità. Ha incorporato

nella centrale una nuovissima tecnologia, del tutto priva di componenti meccaniche, unica nell'industria della sicurezza, dotata di numerosi vantaggi, sia per l'installatore che per l'utente finale.

Il pannello anteriore contiene una vernice piezoelettrica sensibile alla pressione che non necessita regolazioni. Esteticamente distinguibile grazie alla superficie frontale che richiama il vetro. Questo materiale è facilmente lavabile resistente nel tempo e stabile contro le interferenze EMC.

■ Solution F1: molte opzioni per ogni necessità



Solution F1-18
in alloggio B2



Solution F1-6
in alloggio A1

■ Gamma di prodotti

La versione standard della centrale "Solution F1-6" funziona a 24 V-DC, con un massimo di 4,2 A. L'utente può espandere questa centrale fino a 6 loop, ognuno con 254 periferiche (127 rilevatori o moduli, 127 circuiti sonori) e può gestire fino a 512 zone. A seconda di esigenze specifiche, sono disponibili tre tipologie di box standard per eventuali accumulatori di riserva.

"Solution F1-18", il modello più grande, nella versione standard funziona a 24 V-DC, con un massimo di 6,7 A. Questa centrale può gestire fino a un massimo di 18 loop. A seconda di esigenze specifiche, sono disponibili tre tipologie di box

standard per eventuali accumulatori di riserva e per eventuali schede di espansione loop. Il modello "Solution F1-18" dispone di un maggior numero di funzioni standard rispetto alle centrali più piccole: 1.024 zone programmabili, interfaccia host USB, supporto in metallo per montaggio di secondo livello, interfaccia per schermo TFT opzionale, porta per scheda di memoria SD e interfaccia per modulo di codec audio.

Entrambi i modelli possono essere forniti con supporto da 19" invece dell'alloggio standard. Non servono speciali adattatori, in quanto il modello "Solution F1" è compatibile di

norma con supporti da 19". I terminali collegabili con spina sono molto apprezzati per la facilità di installazione, che rendono assai veloce ed efficace.

Per la configurazione del software o per l'analisi telefonica dei dati, un tecnico può collegarsi via modem (analogico o ISDN) alla centrale dal proprio PC. A questo scopo, la scheda principale è dotata di una porta che non solo serve a gestire la comunicazione dei dati, ma inoltre alimenta i modem.

In alternativa, le centrali "Solution F1" possono essere dotate di un server Internet.



Solution F1-18
in alloggiamento C1

■ Configurazione Standard

La configurazione standard è dotata di un notevole equipaggiamento, a differenza di altri modelli sul mercato.

Alcune caratteristiche standard incluse sono:

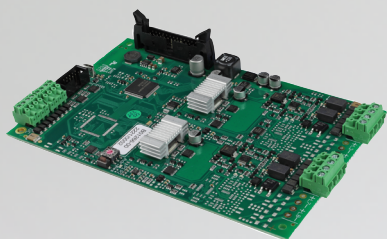
- Modulo grafico LCD con 240 x 64 pixel
- Alimentazione integrata da 4,2 A o alternativa da 6,7 A
- Alloggio in acciaio con nuovissimo pannello tattile
- Interfaccia con centrale antincendio dei pompieri
- 3 separate alimentazioni per dispositivi di trasmissione, sirene e luci strobo
- Interfaccia USB per configurazione da PC
- Fino a 8 tasti programmabili
- Interfaccia ridondante RS-485
- 3 interfaccia RS-232
- 2 zone a monitoraggio convenzionale
- 16 uscite digitali, programmabili
- 8 ingressi digitali, monitorati per "circuito aperto"
- 4 relè commutatori sui contatti, programmabili
- Rilevazione difetti messa a terra
- Registro eventi fino a 10,000 messaggi

Queste caratteristiche sono incluse senza costo extra

■ Caratteristiche principali

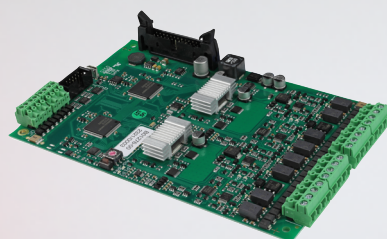
- L'alloggio standard con montaggio su parete può contenere 2~18 loop. La stessa centrale antincendio può gestire rilevatori analogici indirizzabili e rilevatori convenzionali.
- Alloggi comodi da usare, grazie alla struttura incernierata, che facilita l'accesso ai tecnici per il collegamento dei terminali.
- La CPU avanzata a 32 Bit rende possibile eventuali aggiornamenti ed implementazioni future se un modello diventa obsoleto. In questi casi, la scheda principale PCB del modello "Solution F1" dovrà essere sostituita o aggiornata.
- L'ampia capacità della memoria con 8 Mb Flash e 8 Mb RAM permette una comoda programmazione dei collegamenti e dei testi indicati dall'utente.
- Questa nuova centrale è programmabile con numerose modalità di funzionamento ed algoritmi di rilevazione. In combinazione con i rilevatori analogici indirizzabili può essere adattata perfettamente a qualsiasi applicazione sul mercato.
- Sono disponibili delle schede di circuito multi-protocollo, che permettono di collegare facilmente vari rilevatori analogici indirizzabili. Questi PCB sono capaci di rilevare corto-circuiti, danni al cavo o difetti alla messa a terra.
- Compatibilità garantita al 100% con i protocolli Hochiki ESP e i protocolli di rilevazione Apollo XP95.
- Rete ARCNET. Questo sistema garantisce la continuità di funzionamento del sistema qualora si dovesse presentare una possibile interruzione sulla linea o anche nel caso di guasto al nodo principale.
- Gli otto tasti programmabili permettono una gestione agevole di specifiche operazioni definite dall'utente. L'utente può memorizzare diverse procedure operative e programmare uno dei tasti S1~S8 per la loro esecuzione (tasti veloci).
- Modalità operativa auto-dinamica sul quadrante grafico con tasti funzione assegnati.
- Il testo sul pannello anteriore può essere facilmente modificato per le versioni internazionali del "Solution F1".

Componenti principali del modello "Solution F1"



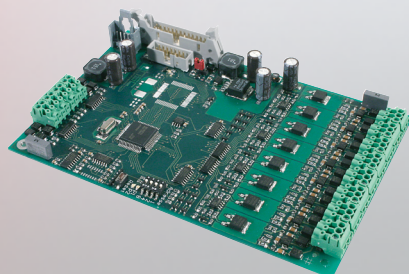
Scheda a 2 loop / 4 linee aperte per "Solution F1"

- Supporta i protocolli Hochiki (ESP) e Apollo (Core, Soteria, XP95, Discovery)
- Fino a 252 dispositivi supportati, 450mA (con protocollo Apollo)
- Fino a 127 rilevatori e 127 basi avvisatori supportati, 400mA (con protocollo Hochiki)
- Lunghezza max. del cavo loop 3.500 m (cavo JY- (ST) Y-2x2x0,8)
- 8 uscite O/C liberamente programmabili
- Controllo loop aperto, cortocircuito, dispersione di terra
- Modalità di autoprotezione nel caso di guasto al microprocessore
- Compatibile con mainboard di centrali Solution F1 successive al 2015



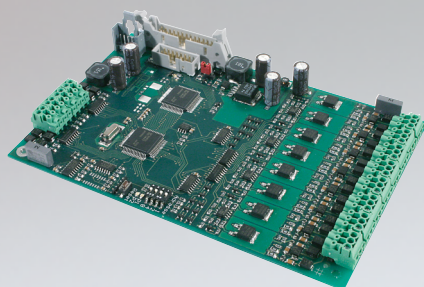
Scheda ridondata a 2 loop / 8 linee aperte per "Solution F1"

- Scheda a 2 loop / 8 linee aperte per "Solution F1" ma con l'aggiunta di una ridondanza al 100%. Ciò significa che su questa scheda il micro processore, la RAM e la memoria flash sono raddoppiate in modo da garantire il funzionamento del sistema anche in caso di guasto al primo microprocessore.



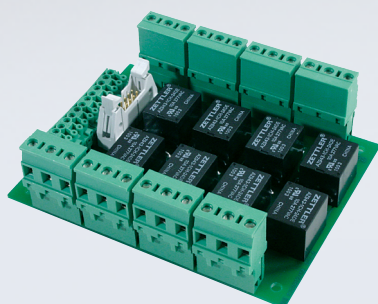
Scheda a 8 zone convenzionali per "Solution F1"

- Supporta quasi tutti i rilevatori convenzionali del mercato di rilevazione incendi
- Conforme alle norme VdS max. 32 rilevatori per zona
- 8 uscite O/C liberamente programmabili
- Rilevazione difetti messa a terra
- modalità in avaria nel caso di guasto al microprocessore



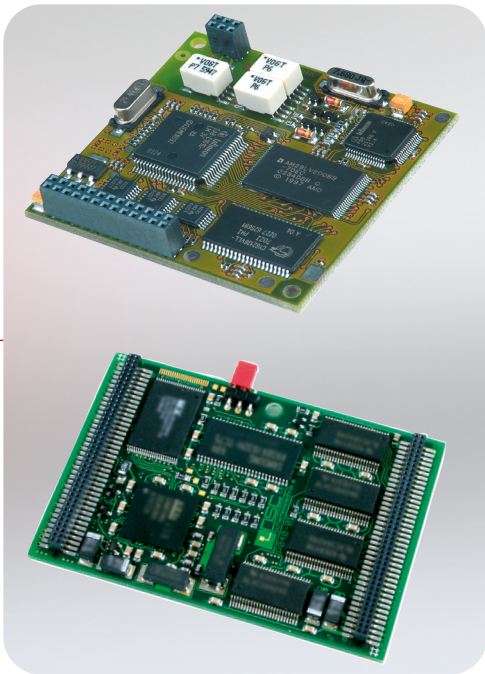
Scheda ridondata a 8 zone convenzionali per "Solution F1"

- Scheda a 8 zone convenzionali per "Solution F1" ma con l'aggiunta di una ridondanza al 100%. Ciò significa che su questa scheda il micro-processore, la RAM e la memoria flash sono raddoppiate in modo da garantire il funzionamento del sistema anche in caso di guasto al primo microprocessore.



Scheda relè universale con 8 contatti puliti

- 8 contatti relè programmabili, 250 V / 5 A
- Terminali collegabili in modo facilitato per assistenza / cablaggio
- Attivazione ad es. tramite uscita O/C della scheda loop o tramite schede da zona convenzionale
- Possibilità di disattivare le uscite in caso di manutenzione del sistema



Modem (analogico o ISDN) per la tele-manutenzione e la parametrizzazione per "Solution F1"

- Il modulo può essere collegato ad una porta della Centrale Anticendio "Solution F1". 64k bps di velocità dati, con ricorso alla batteria di riserva della centrale nel caso di guasti.

Scheda CPU ridondata per "Solution F1"

- Modulo aggiuntivo per una scheda principale a completa ridondanza.
- A norma con gli standard EN54, necessari nel caso di più di 512 rilevatori connessi.
- Omologazione VdS G 205 024

Software

Software di programmazione e configurazione per Centrali "Solution F1" & "F2"

- Software basato su Windows Explorer, facile e veloce da usare.
- Implementato da Windows.NET, compatibile e stabile.
- Per la configurazione di rilevatori, zone, ingressi, uscite, logiche e automazioni.
- Per l'analisi di stato dei dispositivi, valori analogici, resistenza dei cavi, statistiche, registro degli eventi.
- Funzione "drag and drop" (trascina e rilascia)
- Utilizzabile anche via modem per la parametrizzazione remota

The software interface displays several windows for configuration and monitoring. The main window shows a table of configurations with columns for 'Parametri', 'Seg. Iniz.', 'Zona', 'Zona digit.', 'Evoluzione', 'Aut. Grp.', 'Tipo', 'Testi', and 'Informazioni'. Below this, there are sections for 'Zone' and 'Logica' with various settings and options.

A second window shows a detailed view of a configuration item, including fields for 'Uscite', 'Stato', 'Pulsante', and 'Testi'. It also includes a 'Zone' section with a list of zones and their associated parameters.

A third window displays an event log with columns for 'No. e. Data', 'Informazione', 'Zona%', 'Rilevatore%', 'Step Act.', 'Evento', '% M/T/F', '% Testi', and '%'. The log contains multiple entries with dates and times, such as '10/12/2021-11:23:05' and '10/12/2021-11:23:07', detailing various system events and status changes.

Tecnologia di rete

Scheda Interfaccia ARCNET

- Si collega a una porta della scheda madre.
- Connessione al sistema di comunicazione multi-master con un massimo di 128 dispositivi.
- Ne possono essere collegate due alla centrale per realizzare una rete a completa ridondanza.
- Altissima affidabilità.

Specifiche Tecniche:

Voltaggio operativo: 24 V DC

Consumo energetico: 30mA

Interfaccia ARCNET: fino a 128 dispositivi

Lunghezza massima del cavo: 1.200m

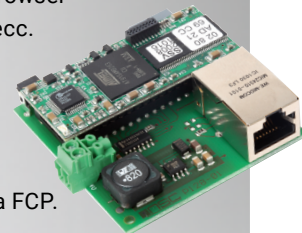
Peso: 0,1 Kg

Dimensioni in mm: 80 x 48 x 20



Modulo Server Web NSC

- Permette l'accesso alla centrale NSC da remoto.
- Uso dell'infrastruttura "www" tramite browser come Internet Explorer, Firefox, Safari ecc.
- Gestione fino a 30 utenti.
- Accesso con nome utente e password.
- 9 differenti autorizzazioni di accesso.
- Notifica di tutti i messaggi di stato della FCP.
- Registro degli eventi completamente visualizzabile.
- Vengono visualizzate tramite rete tutte le informazioni presenti sul display della centrale.
- Tramite l'interfaccia è possibile operare: attivare, resettare, escludere i dispositivi.



Specifiche Tecniche:

Corrente di riposo: 38 mA (24 V-DC)

Sistema operativo: Linux O/S Software con 2.6.24 kernel

Interfaccia LAN : 10 / 100 Mbps ARM9 CPU 192 MH

Flash: 32 MB SDRAM, 32 MB NOR Flash

Consumo energetico: 3.3 V / 300 mA

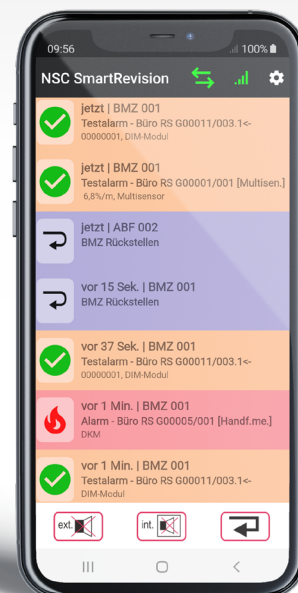
Dimensioni in mm: 56 x 56 x 20

Smart Revision App

La Manutenzione più Veloce

Con SmartRevision, il tecnico manutentore riceve, in tempo reale, sul suo smartphone un avviso vocale del rilevatore attivato.

Questo gli permette di confrontare immediatamente il messaggio vocale e il messaggio di testo del suo dispositivo mobile con l'etichettatura del rilevatore, appena testato in campo.



Pannello di Controllo ARCNET completo controllo e operatività sulla centrale "Solution F1"

- Pannello di Controllo a Distanza per sistema di comunicazione ARCNET.
- Completa operatività e indicazione di ogni "Solution F1" collegata in rete.
- Connettività del sistema di comunicazione multi master con un massimo di 128 nodi.
- Include tecnologia tattile e modulo grafico LCD
- Scheda di rete ARCNET inclusa.
- Registro con 10.000 messaggi.
- Codici di accesso per operare sulla centrale secondo la norma EN54, sezione 2.
- 3 uscite separate e monitorate, ognuna da 24V-500 mA (protette da fusibile).
- Include 3 interfacce RS-232 / RS-485.
- 16 ingressi e uscite programmabili.
- 8 tasti programmabili.
- Alloggio installabile su superfici.
- Interfaccia per modem opzionale per controllo a distanza (I-Module); trasferimento dati via modem analogico, ISDN o con il nuovo Server Web.

Specifiche Tecniche:

Voltaggio operativo: 24 V-DC

Consumo energetico: 80 mA

ARCNET: fino a 128 dispositivi nella stessa rete

Lunghezza cavo: max 1.200 m

Peso: 4,9 kg

Dimensioni (L x A x P): 495 x 176 x 75 mm



Pannello di Controllo
ARCNET B01500-00



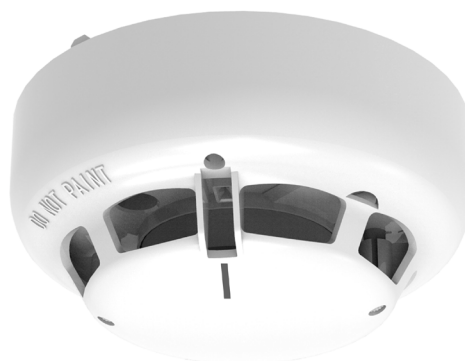
- Spesso sono necessari almeno due tecnici in loco per eseguire la manutenzione in conformità con le linee guida. Smart Revision offre ora un modo per fare manutenzione sui sistemi di allarme antincendio NSC in modo molto più rapido, semplice ed economico. Inoltre, la manutenzione diventa molto più piacevole per il tecnico!
- Con l'app di manutenzione NSC Smart Revision, il tecnico della manutenzione riceve una notifica vocale di tutti i messaggi dalla centrale sul suo smartphone in tempo reale. Ciò significa che può confrontare immediatamente il messaggio vocale con il rilevatore appena testato! In zone con molto rumore, è possibile indossare auricolari che riproducono il messaggio proveniente dall'applicazione.
- Blocco note o appunti non sono più necessari. Il tecnico ha le mani libere per il suo dispositivo di prova.
- Inoltre, non vi è alcun confronto successivo degli allarmi rilevati in centrale con i dispositivi testati.
- L'applicazione genera poi un documento dove sono riassunti tutte le prove fatte in quella sessione.

■ Dispositivi analogici indirizzabili compatibili

■ Gamma di rilevatori ESP Hochiki

Rilevatore ottico di fumo ALN-EN(WHT)-SCI, con isolatore incorporato e camera ad alte prestazioni

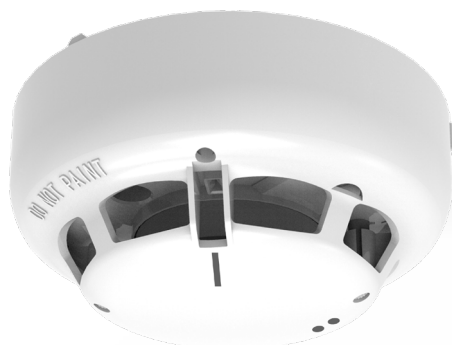
- Rilevatore di fumo ottico che utilizza il principio della dispersione per il rilevamento della luce.
- Algoritmo di rilevamento programmabile (modalità di funzionamento TM).
- 3 modalità di rilevamento: automatico o temporizzate per causa e effetti in base agli eventi del sistema.
- Con protocollo ESP, quindi praticamente immune da EMC e interferenze di comunicazione.
- Flat-Response-Technology per rilevazione del fumo ottimizzata, assicura una gamma di risposta ai materiali combustibili notevolmente più ampia.
- Compensazione automatica, per una sensibilità costante.
- Modalità a basso consumo in caso di guasto di rete CA.



- La sensibilità può essere adattata alle condizioni ambientali tramite il software di programmazione delle centrali Solution F1 e F2.
- L'indirizzamento avviene tramite un programmatore dedicato, l'indirizzo viene salvato in una memoria all'interno del dispositivo.
- I doppi LED sono visibili a 360° in caso di allarme.
- Modalità test (revisione) del rivelatore possibile tramite il software di programmazione delle centrali Solution F1 e F2.
- Certificato secondo VdS n. G 208145, CE 0832-CPR-F1927

Multisensore ACC-EN(WHT)-SCI, con isolatori integrati e tecnologia Dual-Channel

- Diverse modalità e algoritmi di rilevamento (sensore di fumo fotoelettrico, sensore di calore, sensore combinato) programmabili tramite il software di programmazione delle centrali Solution F1 e F2 e può essere combinato con eventi di causa ed effetto temporizzati.
- L'indirizzamento avviene tramite un programmatore dedicato, l'indirizzo viene salvato in una memoria all'interno del dispositivo.
- Modalità test (revisione) del rivelatore possibile tramite il software di programmazione delle centrali Solution F1 e F2.
- Certificato secondo VdS n. G 218018, CE 0832-CPR-F2015.



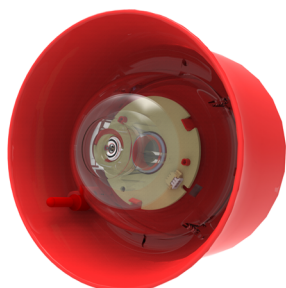
Multisensore ACD-EN(WHT), Multitecnologia

- Unico rivelatore approvato secondo 6 criteri EN54.
- Permette la rivelazione di gas antincendio, CO, COhB calore e ottica con tecnologia a doppio canale.
- 32 modalità automatiche di rilevazione (manuali o automatiche) e può essere combinato con eventi di causa ed effetto temporizzati.
- Vita utile del sensore di CO 10 anni.
- Certificato secondo VdS n. G 218080, CE 2831-CPR-F1761.



Sirena ottico acustica, normata EN54-3 e EN54-23

- Alimentata da loop.
- L'indirizzamento avviene tramite un programmatore dedicato, l'indirizzo viene salvato in una memoria all'interno del dispositivo.
- È possibile impostare fino a 10 diversi livelli di volume, fino a 102 dB!
- 51 toni diversi, incluso il tono DIN e ISO8201.
- Certificato secondo VdS n. G 216006, CE 0832-CPR-F0562.



■ Gamma Apollo XP95 / Discovery / Soteria

Rivelatore Ottico di Fumo Soteria

- Doppio isolatore integrato.
- Protocolli: CoreProtocol, XP95, Discovery.
- Si adatta alla base XP95 o Discovery.
- Protezione IP44.
- Indirizzabile tramite scheda XPERT8.
- La tecnologia PureLight riduce il rischio di falsi allarmi e aumenta notevolmente l'affidabilità della rivelazione incendi.
- VdS-Nr. G 216027 / 0832-CPR-F0755.

Rivelatore Ottico di Fumo Discovery

- 5 diverse modalità operative integrate (tutte approvate EN54) selezionabili tramite pannello di controllo che definisce livelli di sensibilità e ritardi specifici.
- Nessun disturbo dovuto al vento o al cambio di pressione dell'aria.
- 2 LED di allarme garantiscono una visibilità a 360° sul LED.
- 4 byte di memoria non volatile (EEPROM) per dati utente, ad es. data dell'ultima revisione.
- Flag di allarme per segnalazione allarmi veloci.
- Connettore per indicatore remoto.
- VdS-Nr. G 299037 / 0832-CPR-F1031.

Rivelatore Ottico di Fumo XP95

- Installazione e avvio ottimizzati grazie a un facile indirizzamento tramite la scheda XPERT brevettata.
- 5 diverse soglie di allarme possono essere selezionate tramite il pannello di controllo.
- Si adatta alla base XP95.
- Utilizza il principio di dispersione della luce.
- VdS-Nr. G 294028 / 0832-CPD-0164.



Pulsanti di Chiamata Manuali Indirizzabili

- Completamente compatibile con il protocollo ESP analogico indirizzabile Hochiki. Il protocollo ESP è immune ai rumori e ad altri problemi di comunicazione quali interferenze sul loop ed errore sui dati.
- Alloggio ABS con allarme LED integrato.
- Con modalità di interruzione per risposta veloce all'allarme.
- L'indirizzo del punto di chiamata manuale è elettronicamente memorizzato in una memoria non volatile.
- Doppio isolatore incorporato.



■ Configurazione tipica dei circuiti



■ Specifiche Tecniche "Solution F1"

Tensione di alimentazione:	230 V AC, 50 / 60 Hz
Tensione di lavoro:	24 V DC
Alimentatore:	4,2 A ("F1-6") / 6,7 A ("F1-18")
Temperatura di lavoro:	-5 °C ~ +40 °C
Classe di protezione:	IP 30
Batteria:	10 Ah~65 Ah (24 V DC)
Umidità:	Max. 95 %
Loop:	da 2 a 18 loops
Cavo rilevatore	JY-(ST)Y 2 x 2 x 0,8 / max. 3,500 m
Protocolli:	Hochiki ESP / Apollo Core, Soteria, Discovery, XP95
Dispositivi per loop:	127+127 Hochiki / 252 Apollo
Display LCD:	240 x 64
Registro eventi:	10.000 messaggi
Uscite Relè:	4 (Max. 30 V DC / 1 A)
Uscite OC:	16 (Max. 30 V DC / 60 mA)
Uscite Monitorate:	3 (24 V DC / 500 mA)
Dimensioni alloggiamento A (A x L x P):	540 x 490 x 158 mm
Dimensioni alloggiamento B (A x L x P):	540 x 540 x 243 mm
Dimensioni alloggiamento C (A x L x P):	760 x 540 x 265 mm
Certificati:	VdS G 205024 0786-CP-20907 EN54-13 VdS S 205024

■ Informazioni per l'Ordine

Centrale Antincendio "Solution F1-6" per 2~6 loop	B01050-00
Centrale Antincendio "Solution F1-18" per 2~18 loop	B01060-00
Pannello anteriore 4U per PCB LED per zone	B01200-00
PCB con 32 Zone LED	B01220-00
Stampante incorporata	B01230-00
Scheda a 2 Loop / 4 linee aperte per centrale Solution F1	B01266-00
Scheda a 2 Loop / 4 linee aperte per centrale Solution F1 - ridondata	B01276-00
Scheda a 8 zone convenzionali	B01300-00
Scheda a 8 zone convenzionali - ridondata	B01310-00
Scheda relè con 8 contatti di scambio	B01330-00
Scheda interfaccia ARCNET	B01350-00
Modulo modem analogico per software di configurazione	B01370-00
Modulo modem ISDN per software di configurazione	B01373-00
Modulo Web Server	B01380-00
Software di configurazione	B01395-00
Alloggio A1, 490 x 540 x 158 mm (A x L x P)	B01400-00
Alloggio A2, 490 x 540 x 158 mm (A x L x P)	B01405-00
Alloggio B1, 540 x 540 x 243 mm (A x L x P)	B01410-00
Alloggio B2, 540 x 540 x 243 mm (A x L x P)	B01415-00
Alloggio C1, 760 x 540 x 265 mm (A x L x P)	B01420-00
Alloggio C2, 760 x 540 x 265 mm (A x L x P)	B01425-00
Pannello di Controllo a Distanza con scheda ARCNET inclusa	B01500-00